

*PROVINCIE
VLAAMS-BRABANT*

“3^e aanvulling”

*ARRONDISSEMENT
LEUVEN*

*GEMEENTE
3040 HULDENBERG*

**AANVULLING OP DE TIJDELIJKE
BEPERKINGSMAATREGELEN BETREFFENDE HET
VERKEER VAN VOERTUIGEN OP OPENBARE WEGEN IN DE
GEMEENTE HULDENBERG, TER GELEGENHEID VAN
WERKEN OP DE BLOEMENSTRAAT, TOMMESTRAAT EN
KLEIN STUKJE LANGEHEIDESTRAAT.**

De burgemeester,

Gelet op het gemeentedecreet van 15/07/2005;

Gelet op de wet betreffende de politie van het wegverkeer, gecoördineerd bij Koninklijk Besluit van 16 maart 1968;

Gelet op het Koninklijk Besluit van 1 december 1975 houdende het algemeen reglement op de politie van het wegverkeer en van het gebruik van de openbare weg;

Gelet op het ministerieel besluit van 11 oktober 1976 waarbij de minimumafmetingen en de bijzondere plaatsingsvoorwaarden van de verkeerstekens worden bepaald;

Gelet op het decreet van 16 mei 2008 betreffende de aanvullende reglementen op het wegverkeer en de plaatsing en bekostiging van de verkeerstekens;

Overwegende de tijdelijke beperkingsmaatregelen betreffende het verkeer van voertuigen op openbare wegen in de gemeente Huldenberg, ter gelegenheid van werken op de Tommestraat, goedgekeurd door de Burgemeester d.d. 26/10/2017. In deze beperkingsmaatregelen is opgenomen dat voor de 2^e fase, de omleiding via de Poelstraat wordt ingesteld en dat de Tommestraat via de Langeheidestraat niet meer bereikbaar is. De Poelstraat dient nog aangepast te worden voor deze omleiding en de omleiding via de Langeheidestraat, die momenteel van toepassing is voor fase 1, wordt opgeheven.

Overwegende dat er maatregelen ter beveiliging van het verkeer dienen genomen te worden.

BESLUIT:

ARTIKEL 1:

Dit is de derde aanvulling op de "Tijdelijke beperkingsmaatregelen betreffende het verkeer van voertuigen op openbare wegen in de gemeente HULDENBERG, ter gelegenheid van werken op de Tommestraat", goedgekeurd bij besluit van de burgemeester d.d. 26/10/2017.

ARTIKEL 2:

§ 1. Gezien voor de 2^e fase de omleiding voorzien is via de Tommestraat, Waversestraat, Poelstraat, rotonde te WEVER, Chaussée d'Ottembourg (WEVER), Leuvensebaan en omgekeerd en dat er nog aanpassingen aan de Poelstraat dienen te gebeuren, is de toelating hiervoor van 13/02/2018 tot het einde van de werken en uiterlijk tot 31/12/2018.

§ 2. Gezien voor de 2^e fase de omleiding via de Langeheidestraat, die momenteel van toepassing is voor fase 1, wordt opgeheven.

§ 3. Het instellen van de omleiding in §1 en het opheffen van de omleiding in §2 zijn conform de bijgevoegde signalisatieplannen (7 pagina's).

ARTIKEL 3:

De inbreuken op deze verordening zullen beteugeld worden met politiestrafpen.

ARTIKEL 4:

Huidig besluit wordt bekendgemaakt via de gemeentelijke website.

ARTIKEL 5:

De aanvrager is verantwoordelijk voor het plaatsen van de nodige signalisatie conform het Ministerieel Besluit van 07/05/1999, betreffende het signaleren van werken en van verkeersbelemmeringen op de openbare weg. Het betreft werken van 3^e categorie, met sterke hinder en met omleiding.

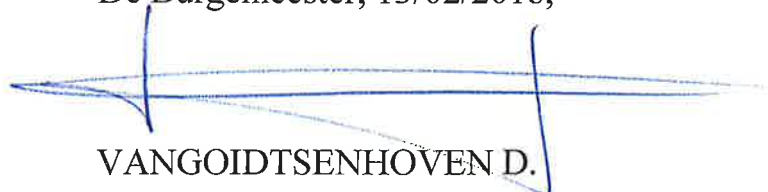
ARTIKEL 6:

De tijdelijke beperkingsmaatregelen zullen aangeduid worden met de passende verkeersborden, of door bevoegde personen die de tekens van hun ambt dragen.

ARTIKEL 7:

Afschriften van huidig besluit worden overgemaakt aan de Griffies van de Correctionele Rechtbank en de Politierechtbank te LEUVEN, aan de zonechef van de politiezone Voer en Dijle, de federale politie/dienst 101 te LEUVEN, brandweer OVERIJSE, dienst 100 en Ecowerf.

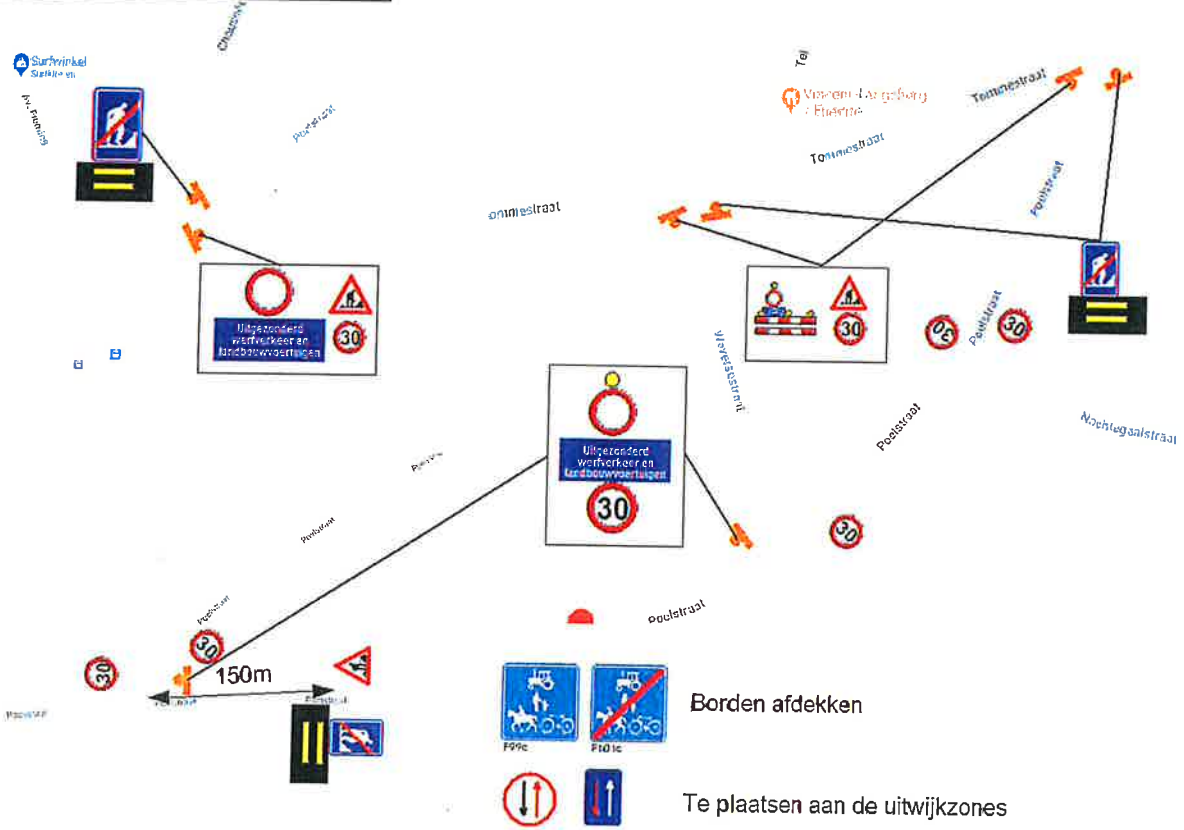
De Burgemeester, 13/02/2018,



VANGOIDTSENHOVEN D.

Signalisatieplan aanleg Poelstraat.

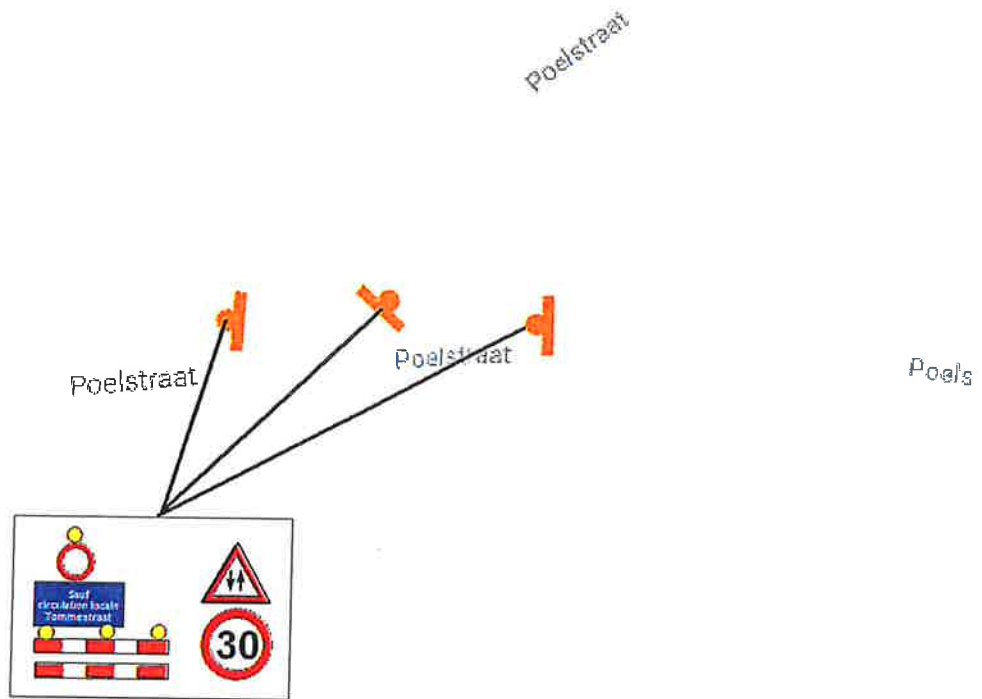
Signalisatie in de Franse taal



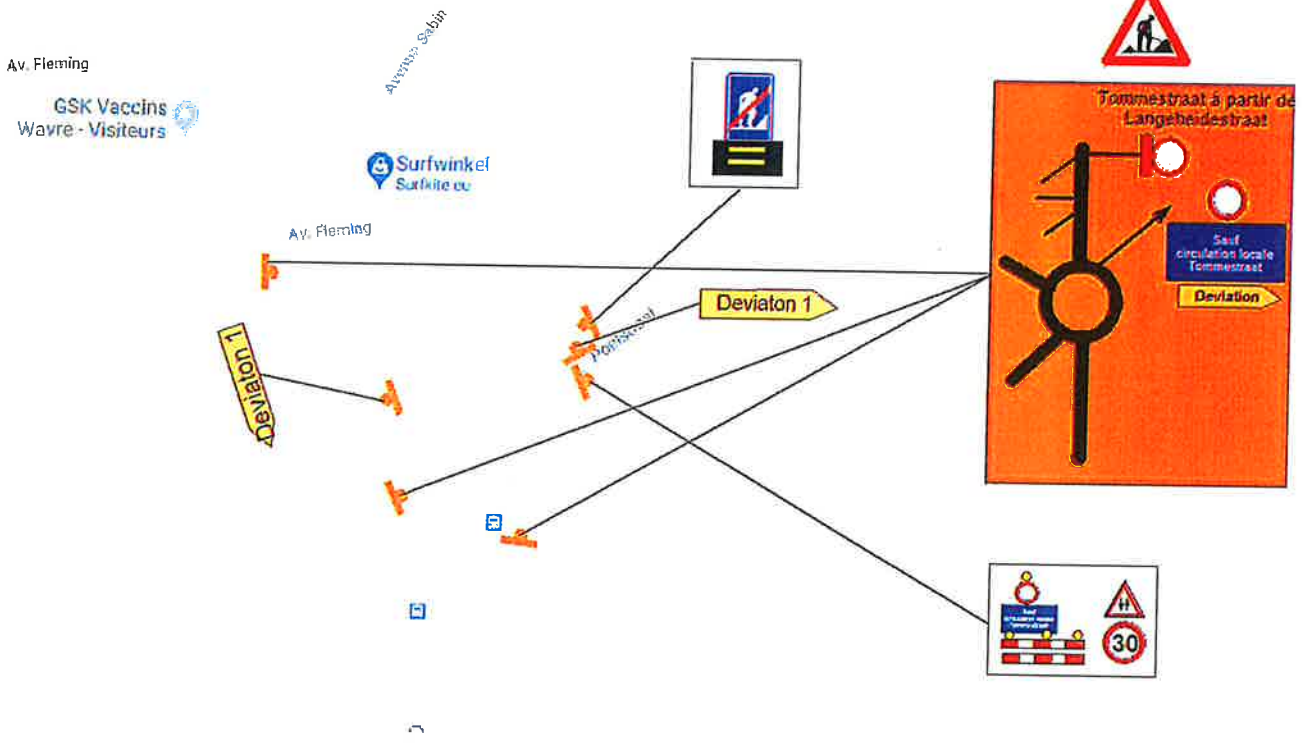
Signalisatieplan Poelstraat



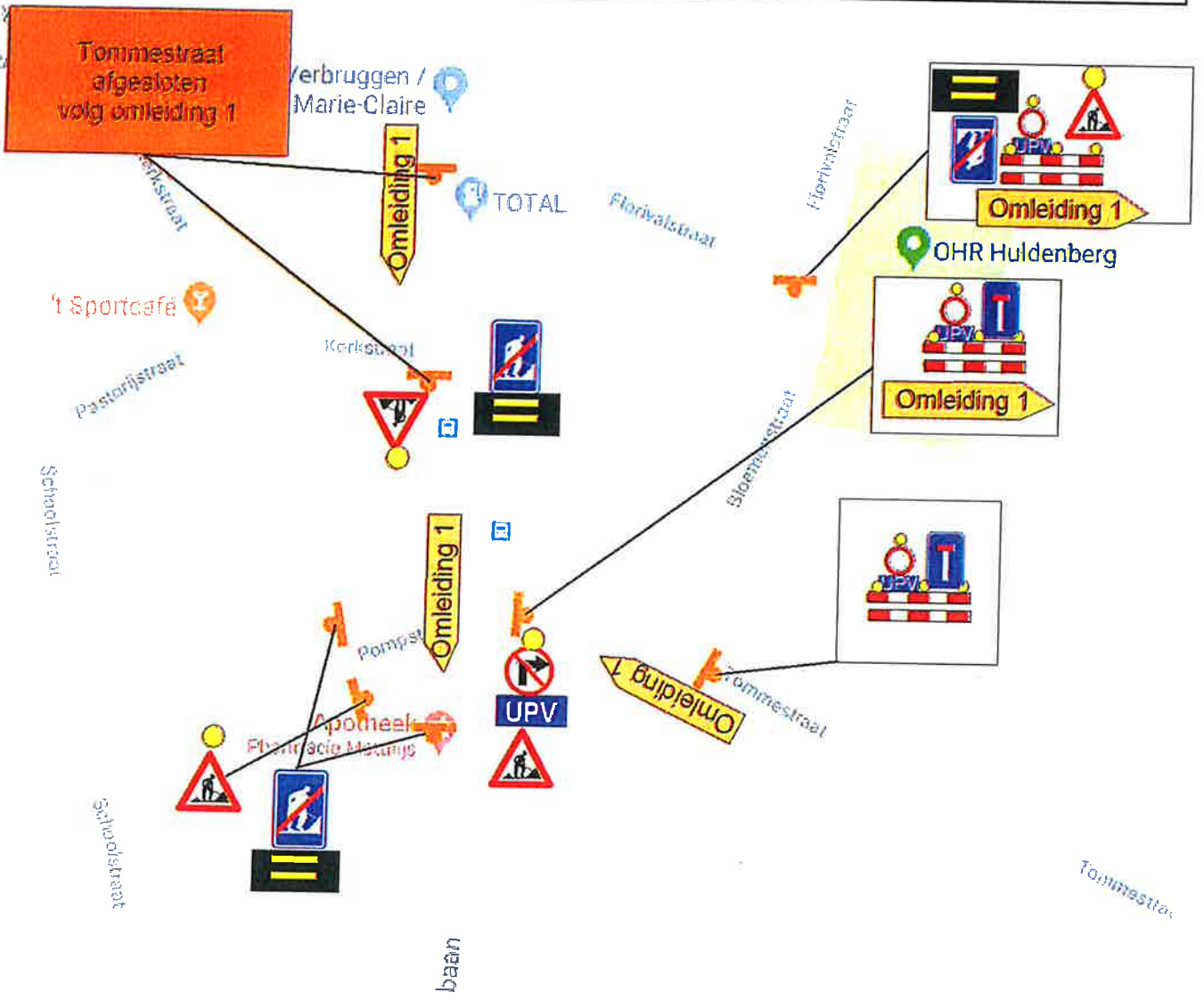
Te plaatsen op de verschillende uitwijkzones



Signalisatieplan Ronde Waver



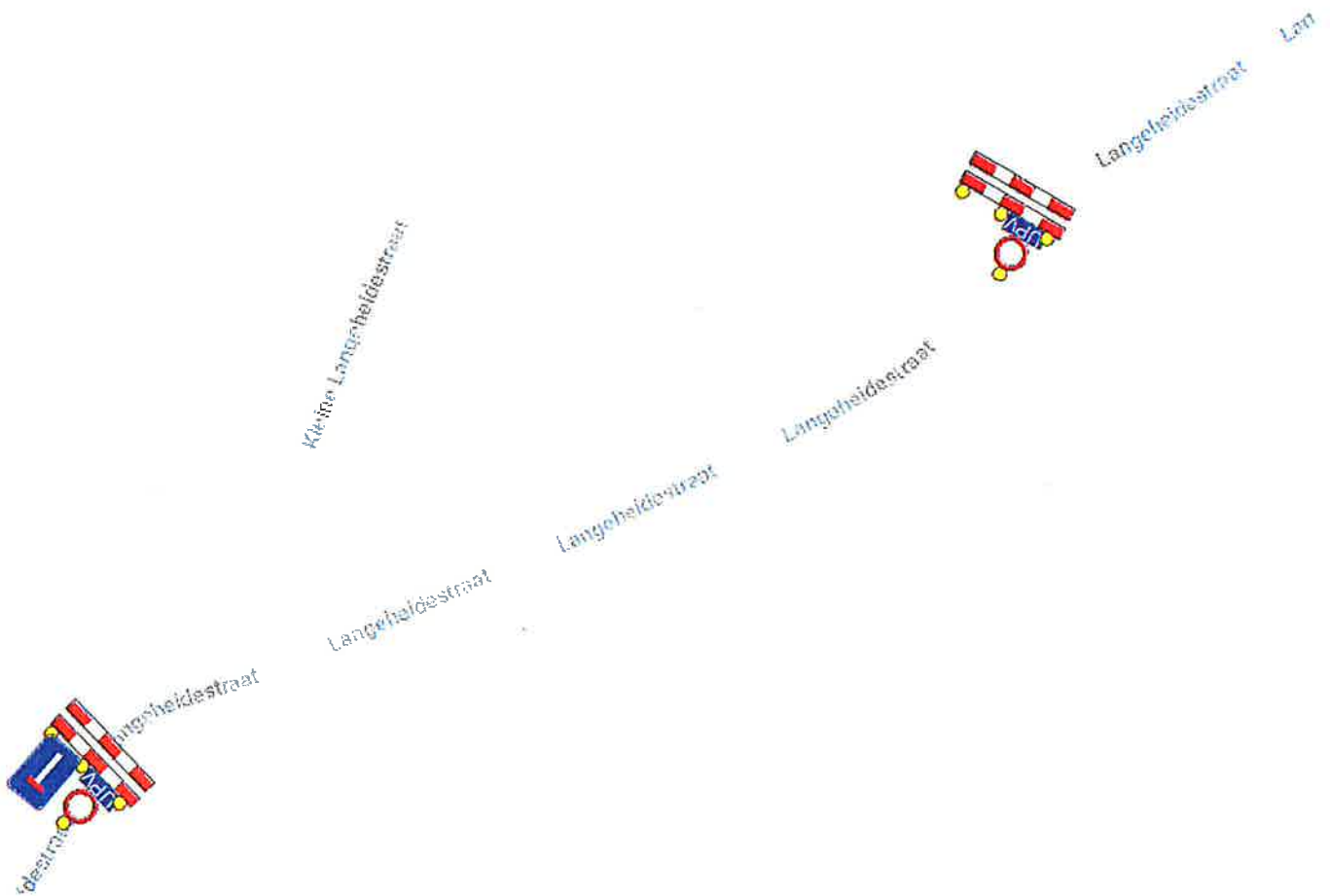
Signalisatieplan site Tommestraat- Leuvensebaan



Signalisatieplan site Langeheidestraat - Florivalstraat



Signalisatieplan Langeheidestraat



Signalisatieplan werfzone met verschuivende werkzone

